



GINETTE-ALUMNI

Amicale des Anciens de l'Ecole Sainte Geneviève

***Assemblée Générale de Ginette Alumni
6 avril 2024***

Début de la réunion à 10h, merci de patienter



Notre ordre du jour

- ❑ Mot d'accueil du Président et quelques consignes pratiques

■ Informations préliminaires

- ❑ Informations sur l'Ecole – Isabelle Malbet
- ❑ Le partenariat Ginette Alumni / Cowork Magis – Pauline Velin
- ❑ Le partenariat Ginette Alumni / Chemins d'Avenirs – Céline Rancoule
- ❑ Comment fonctionne le Comité Ginette Alumni aujourd'hui – Nicolas Bonnet

■ Débats et votes statutaires

- ❑ Constitution de la « liste d'émargement » : 1^{er} vote
- ❑ Présentation du rapport financier et du rapport moral
- ❑ Proposition de barème des cotisations 2025
- ❑ Candidatures au Comité
- ❑ Votes sur les rapports, la résolution sur les cotisations et les candidats

Quelques règles nécessaires pour le bon déroulement de notre Assemblée Générale

■ Nous sommes pour la 3^e fois en AG purement « distancielle »

- Tous les participants sont en visioconférence, à part quelques membres du Comité et intervenants présents en salle Gamma, à Ginette
- un agenda plutôt chargé
- un système de vote électronique que nous utilisons pour la 3^e fois
- ... tout ne sera sans doute pas parfait !

■ Nous adopterons les règles suivantes

- Exposés : seuls pourront intervenir directement les orateurs et ceux qui auront à répondre à vos questions (merci de couper vos micros)
- Débats : envoyez vos questions et réactions de préférence par message écrit, elles seront synthétisées et relayées par un membre du Comité
- Notre séance sera enregistrée

Notre ordre du jour

- ❑ Mot d'accueil du Président et quelques consignes pratiques

■ Informations préliminaires

- ❑ Informations sur l'Ecole – Isabelle Malbet
- ❑ Le partenariat Ginette Alumni / Cowork Magis – Pauline Velin
- ❑ Le partenariat Ginette Alumni / Chemins d'Avenirs – Céline Rancoule
- ❑ Comment fonctionne le Comité Ginette Alumni aujourd'hui – Nicolas Bonnet

■ Débats et votes statutaires

- ❑ Constitution de la « liste d'émargement » : 1^{er} vote
- ❑ Présentation du rapport financier et du rapport moral
- ❑ Proposition de barème des cotisations 2025
- ❑ Candidatures au Comité
- ❑ Votes sur les rapports, la résolution sur les cotisations et les candidats

Une année à l'école Sainte-Geneviève

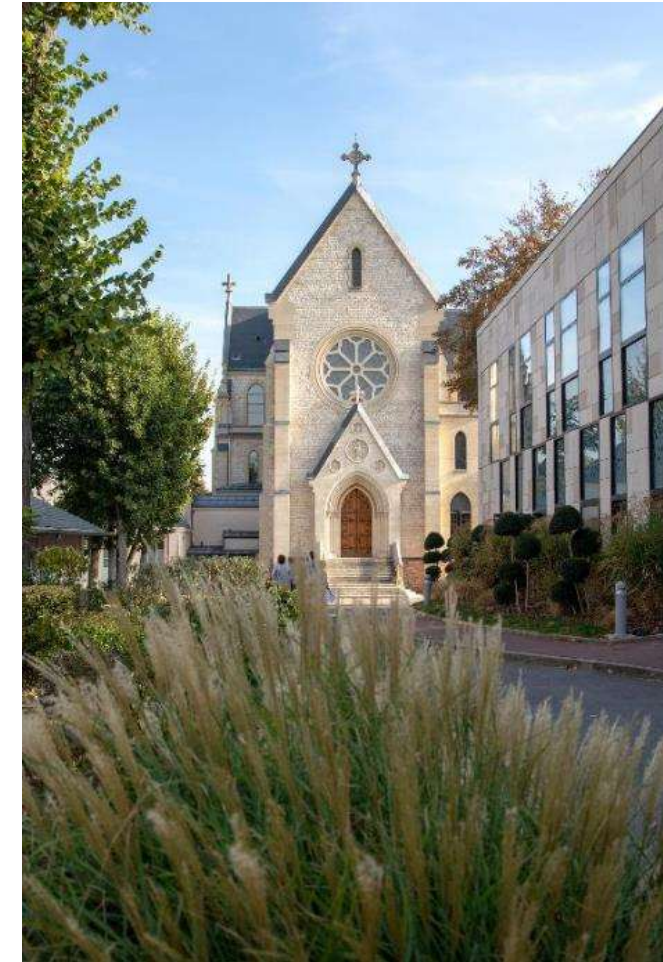
- ✓ De l'immobilier :
de la construction
à la rénovation ...
- ✓ Des forces vives
et des résultats
- ✓ De la vie de l'école



CLASSES PRÉPARATOIRES AUX GRANDES ÉCOLES



De l'immobilier en construction et en rénovation ...



Avant ... Après ...



Des forces vives et des résultats ...



80 enseignants - 115 salariés
867 élèves



867 élèves, dont 296 filles (34 %), répartis en :

- 420 en sup
- 447 en spé

Nos élèves

867 élèves, dont 296 filles (34 %),
répartis en :

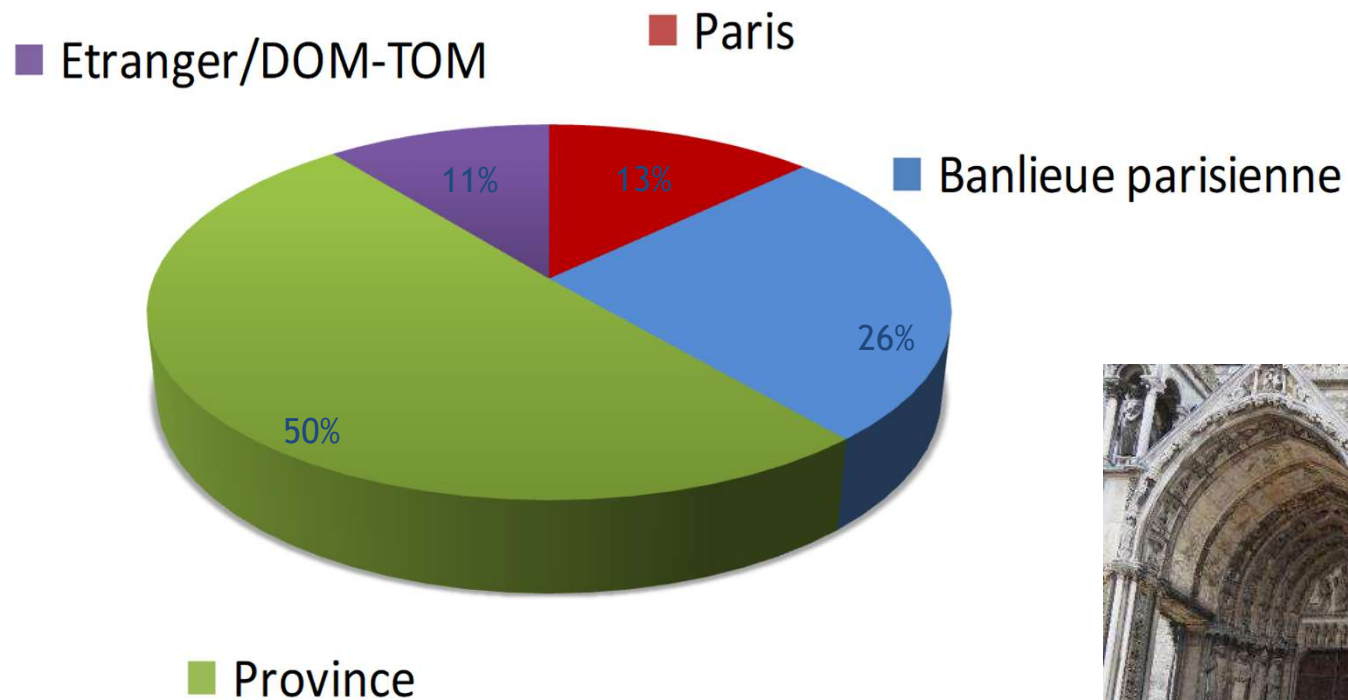
■ 420 élèves de première année

		% filles
3 classes de Maths Sup MPSI	141	19%
3 classes de Maths Sup PCSI	125	29%
1 classe de PTSI	36	28,5%
2 classes de EC-1	78	50%
1 classe de BCPST-1	40	75%

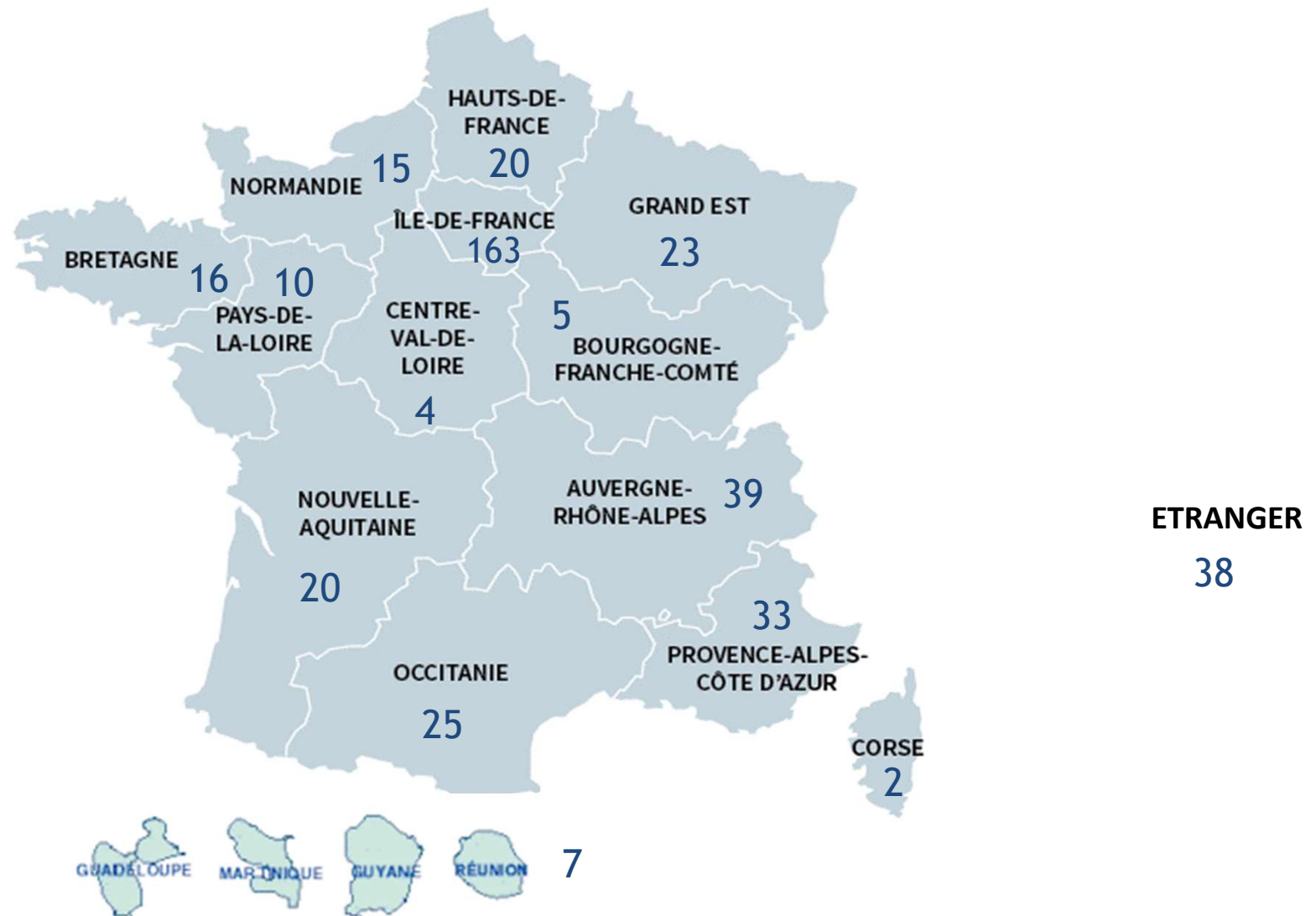
■ 447 en spé

		% filles
3 classes de Maths Spé MP*/MP	119	23%
1 classe de Maths Spé PSI*	46	19,5%
3 classes de Maths Spé PC*/PC	121	32%
1 classe de PT*/PT	32	19%
2 classes de EC-2	89	50%
1 classe de BCPST-2	40	75%

Origine des élèves de 1^{ère} année : Origine géographique

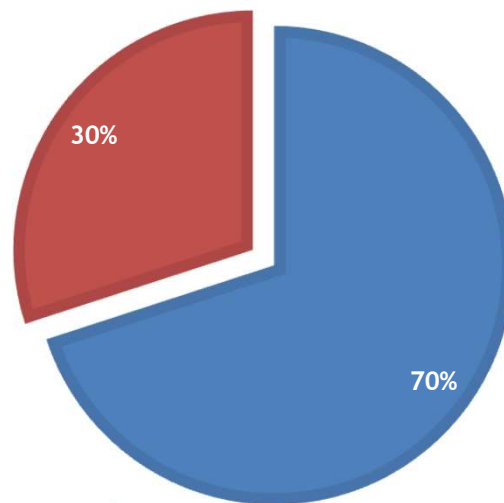


Origine des élèves de 1^{ère} année : Origine géographique



Origine des élèves de 1^{ère} année : Etablissements

■ Enseignement public



■ Enseignement privé



Les élèves de « Sup » sont issus de plus de 257 lycées

- Nombre d'établissements d'origine : 257 (**262-217**) dont 39 (**39-38**) à l'étranger
164 (**174-139**) privé – 93 (**88-78**) public
- Nombre d'élèves venant du privé et du public : 294 (**314-320**) privé – 126 (**118-106**) public

Des résultats ...

	MP*	MP	PSI*	PC*	PC	PT*/PT	TOTAL
Effectifs	77	39	40	86	38	33	313
ENS	7	0	1	3	0	2	13
Polytechnique	45	0	4	41	3	2	95
Centrale Supélec/ Mines de Paris	19	8	13	30	6	9	85
Ponts et Chaussées, Télécom Paris, Supaéro, ENSTA, ESPCI, Chimie Paris, Ensaе, ENSAM	5	13	14	9	9	18	68
Centrales et Mines de province, ENSTA Br, IMT, SupOptique, ESTP, CCINP, Navale, Air	0	11	6	1	13	1	32
Total INTEGRES	76 98,7%	32 82,1%	38 95,0%	84 97,7%	31 81,6%	32 97,0%	293 93,6%
Redoublants	1	7	2	2	7	1	20

Des résultats ...

BCPST	2023
AgroParisTech Grignon	13
Véto	12
ENS Ulm	3
ENS Paris-Saclay	4
ENS de Lyon	3
ESPCI Paris	0
ECOLE POLYTECHNIQUE	5
MINES de Paris	1
PONTS PARIS TECH	0
Centrale Supélec	1
Sous-Total	42
% du nombre d'élèves	100%
Autres écoles	0
5/2	0
Total	42

EC 2	2023
HEC Paris	43
ESSEC Business School	19
ESCP Europe	7
Sous-total	69
<i>% du nombre d'élèves</i>	80%
ENSAE	1
emlyon business school	2
EDHEC Business School	6
Sous-total	78
<i>% du nombre d'élèves</i>	91%
AUDENCIA Business School	0
GRENOBLE École de Management	0
Sous-total	78
<i>% du nombre d'élèves</i>	91%
Autres écoles de commerce	3
Cubes	5
Total	86

Résultats des IR aux concours 2023

31 élèves

Préparation scientifique MP/PC/PSI	Effectif	ENS	X	EMP	CS	A	B	ESPCI	C	5/2 à l'extérieur	départ
MP* (1 et 2)	3		3								
MP	3					2	1				
PC* (1 et 2)	9	1	7	1							
PC	5			1		3	1				
PSI*	3	1	1				1				
Total	23	2	11	2	0	5	3	0	0		
Taux		65%				35%				0%	

Préparation scientifique PT	Effectif	ENS	X	ENSAM	CS+EMP	A	B	C	5/2 à Ginette	départ
PT/PT*	3			2		0			1	
Taux		67%				0%			33%	

Préparation commerciale	Effectif	HEC	ESSEC	ESCP	EML	EDHEC	Audencia	Autres	5/2 à l'extérieur	départ	
EC 2 (A et B)	3	2				1					
Taux		67%				33%				0%	

Préparation scientifique BCPST	Effectif	VETO	ENS	X	Agro	CS	EMP	Autres	5/2 à l'extérieur	départ
BCPST 2	2				1		1	0		
Taux		100%						0%	0%	

La vie de l'école



Des évolutions dans les équipes et l'organisation

L'accompagnement des jeunes
à faire communauté et faire vivre notre mission

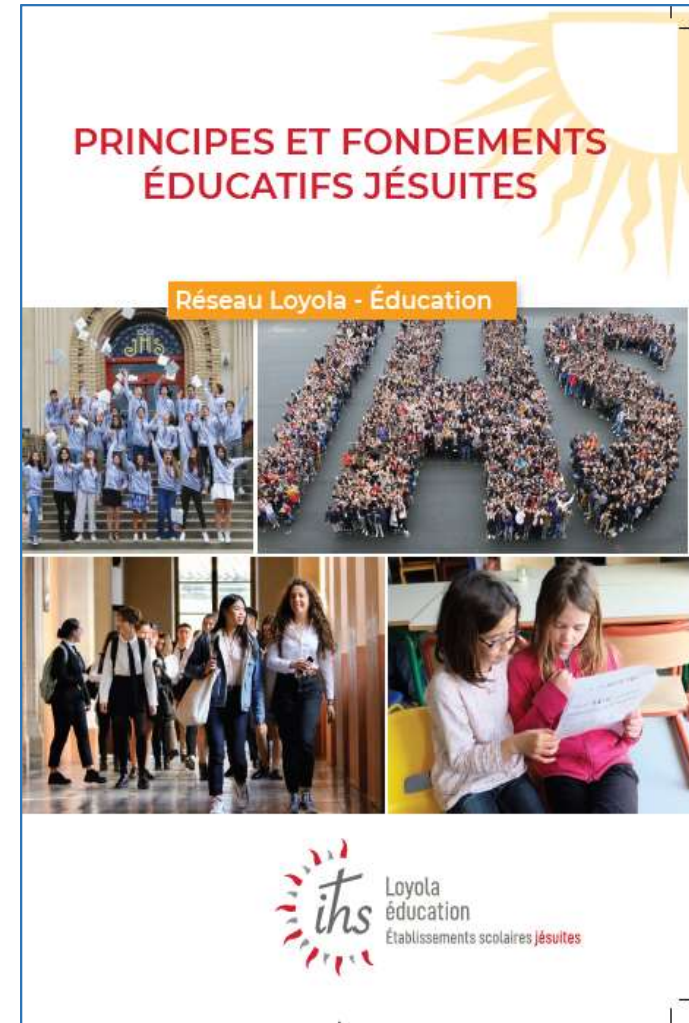
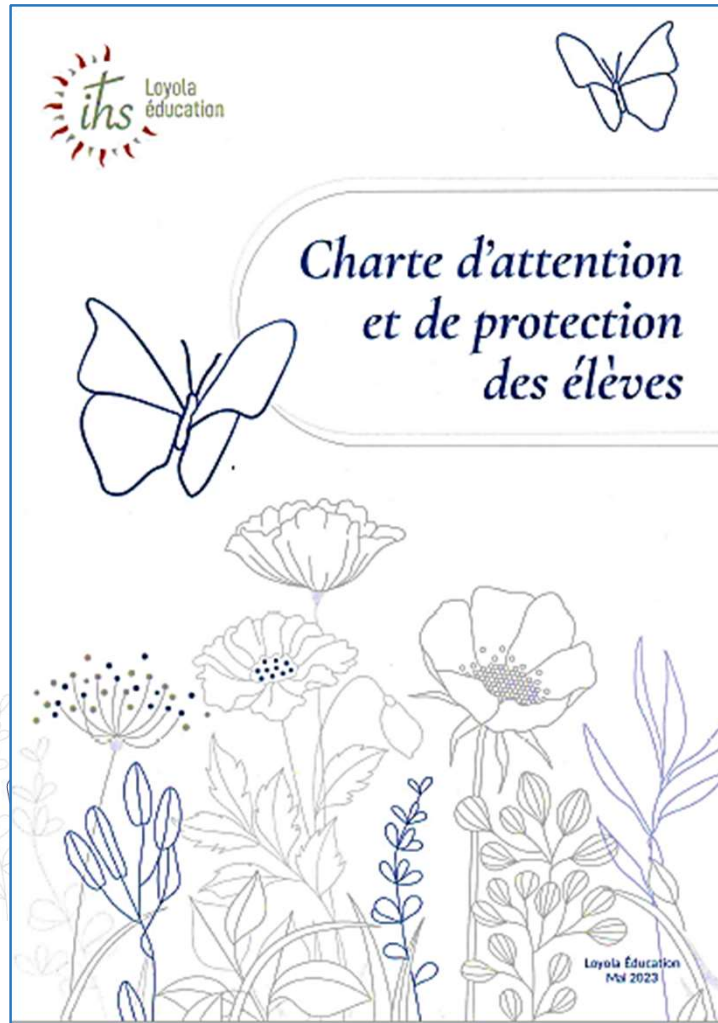
Faire découvrir Ginette et les classes prépas

A venir

Des nouvelles de l'AILE



De nouveaux supports éducatifs ignatians à destination de nos établissements



Rejoignez nous !



Retrouvez-nous sur notre site web : www.bginette.com

Et sur nos réseaux sociaux :

- LINKEDIN: Sainte-Geneviève Lycée privé (page institutionnelle)
- INSTAGRAM: lyceeprivesaintegenevieve (page institutionnelle)
- FACEBOOK: Sainte-Geneviève-Ginette (page institutionnelle) .

***Posez vos questions,
exprimez vos remarques***

à Isabelle Malbet



Notre ordre du jour

- ❑ Mot d'accueil du Président et quelques consignes pratiques

■ Informations préliminaires

- ❑ Informations sur l'Ecole – Isabelle Malbet
- ❑ Le partenariat Ginette Alumni / Cowork Magis – Pauline Velin
- ❑ Le partenariat Ginette Alumni / Chemins d'Avenirs – Céline Rancoule
- ❑ Comment fonctionne le Comité Ginette Alumni aujourd'hui – Nicolas Bonnet

■ Débats et votes statutaires

- ❑ Constitution de la « liste d'émargement » : 1^{er} vote
- ❑ Présentation du rapport financier et du rapport moral
- ❑ Proposition de barème des cotisations 2025
- ❑ Candidatures au Comité
- ❑ Votes sur les rapports, la résolution sur les cotisations et les candidats


Partenariat



- **Présentation de la Maison Magis et de notre Pépinière**
- **Les entrepreneurs de la pépinière Magis**
- **Nos accompagnements Pro et Spi**
- **Partenariat avec Ginette Alumni**
- **Prochaines étapes !**



COWORK MAGIS



**La Maison MAGIS :
une maison ouverte par les Jésuites
pour accompagner les jeunes adultes
dans leur vie spirituelle, professionnelle et sociale
à l'école de Saint Ignace**

La Maison Magis



Les différentes activités de la Maison

Tu cherches du sens à ta vie ? Un canap' où te poser ? Quelqu'un à qui parler ? Du travail ? Un lieu où te rendre utile ? Un volontariat à l'île Maurice ? Un cowork green & fun pour ton projet d'auto-entrepreneur ? Un groupe de prière ? Un cours de théâtre ? Des fêtes internationales ? Des parties enflammées de babyfoot...?

Tu peux trouver tout cela auprès des différents acteurs de la Maison Magis :



Cowork Magis



JRS France



Magis Paris



Réseau Magis



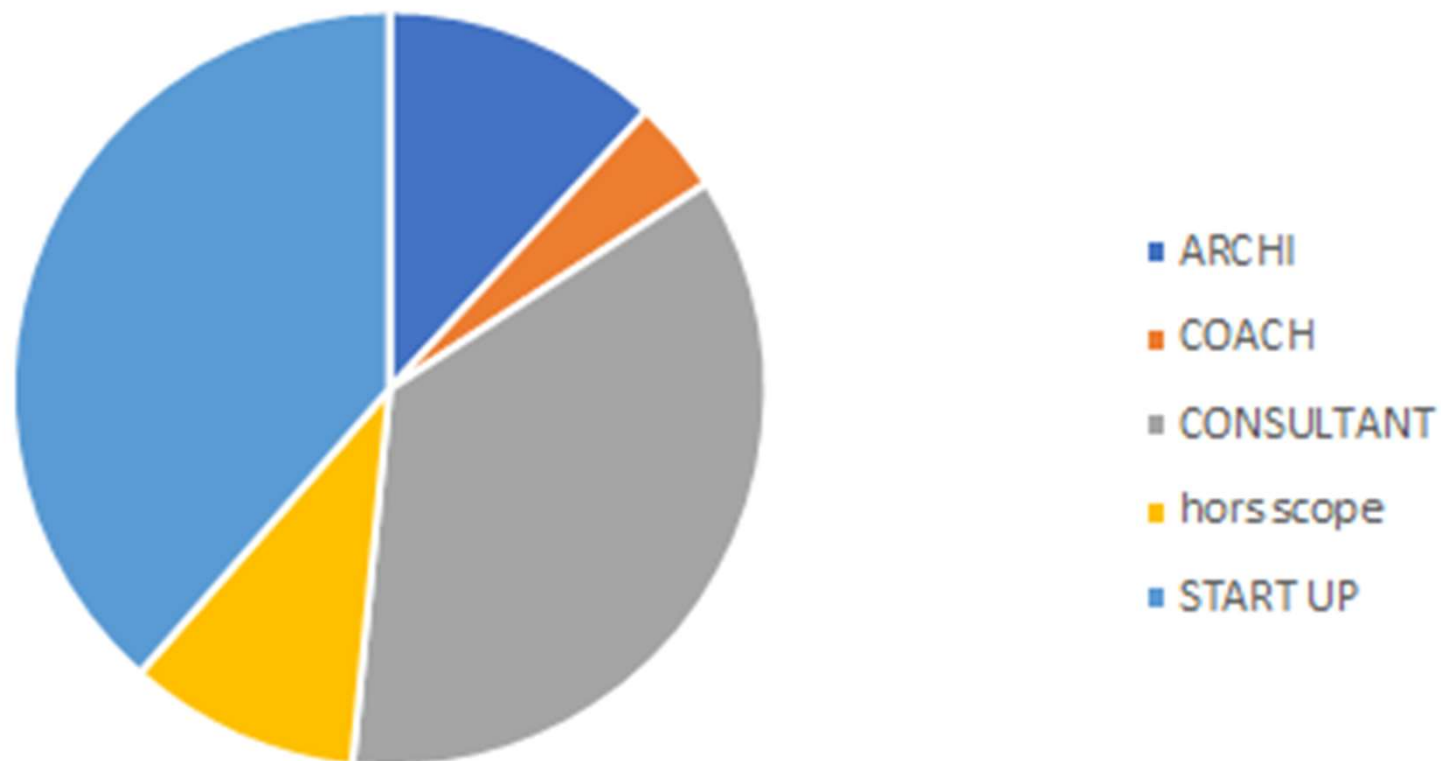
Inigo

Qu'est ce que le Cowork Magis ?

- Une pépinière engagée, pour les jeunes entrepreneurs **entre 20 et 35 ans**
- Un écosystème à la disposition de jeunes adultes qui ont le projet de créer leur entreprise ou de la développer
- Une pépinière originale qui s'inspire de la spiritualité et de la pédagogie d'Ignace de Loyola ; elle s'inscrit dans la perspective des Préférences Apostoliques Universelles de la Compagnie de Jésus
- Nous accueillons des projets au **service du bien commun, avec un impact social et/ou environnemental**
- L'ambition du projet est que chacun déploie son Magis, ses talents au service du bien commun

Les entrepreneurs de la pépinière Magis

Composition du Cowork intégrant la vague d'arrivée de Février



Nos Accompagnements Pro

- Un accompagnement professionnel Individuel
- Un accompagnement professionnel en BAT (Business Acceleration Team)
- Des séances de Pitch
- Des séances de Business review devant Jury
- Des ateliers sur des compétences spécifiques avec des Experts

PARCOURS PRO MARS - JUIN 2024

COWORK
MAGIS

MARS

Parcours Step 1

Lundi 4 18h à 20h

Parcours : (1) Définir sa Stratégie de communication animé par Marie-Laure Vaganey, Consultante Ex Dir Com P&G et Kering

Mar. 23- Mer.24 9h à 11h

Parcours : (1) Définir sa Stratégie de communication: Questions-réponses avec Marie-Laure Venez présenter votre stratégie ou poser vos questions.

Parcours Step 2

lundi 25 18h à 21h

Parcours : (2) Développer sa capacité à agir - se lancer dans le réseau animé par Alix de Kermadec formatrice consultante GREVEN LEARNING

AVRIL

Jeudi 4 9h à 11h

Atelier réponses à vos questions : France Travail, statuts juridiques, compte par Frédéric Turbat - Expert comptable et formateur

(Prérequis et inscriptions avant le 29 mars)

Parcours Step 3

Lundi 22 12h à 14h

Parcours : (3) Gagner de nouveaux clients grâce au networking animé par Hervé Bommelaer, auteur du livre du même nom, Coach et dirigeant et spécialiste du Networking

MAI

Vendredi 3 11h à 13h

Atelier de préparation à la séance de pitch du 14 mai avec Juliette Ploquin

Mardi 14 12h à 14h30

Pitch Avec un jury composé des mentors et coaches (Inscriptions auprès de Louis Faure)

Jeudi 30 12h à 14h

Déjeuner de co-construction Brainstorming sur les besoins pros.

vendredi 31 14h à 16h

Préparation à la séance de Business Review du 14 juin

JUIN

Mardi 4 A CONFIRMER

Préparation à la séance Point d'étape du 14 juin

Jeudi 13 9h30 à 12h 14h à 18h

Point d'étape/Business Review Avec un jury composé des mentors et coaches



Bien viser pour atteindre ta cible commerciale !

Parcours 'développer son réseau' en 3 séances



- 'Développer sa capacité à agir' avec Alix de Kermadec formatrice
- 'Définir sa stratégie de communication' avec Marie-Laure Vaganay directrice commerciale
- 'Gagner de nouveau client grace au networking' avec Hervé Bommelaer auteur du livre du même nom

Participation financière 40€ pour le parcours / 20€ par séance indépendante
information et inscription au pauline.velin@cowork-magis.org



Discerner un choix professionnel

Vous avez une décision professionnelle à éclairer, à prendre ?


4 mardis 19h - 21h30
5, 12, 19 et 26 mars

4 ateliers pour vivre un processus de discernement inspiré de la spiritualité ignatienne, et vous aider à

- Formuler votre question
- Réfléchir aux possibilités en recherchant davantage de libre arbitre
- Faire un choix authentique
- ...et le confirmer.

Informations et inscription
contact@cowork-magis.org
Participation : 60€

Maison Magis
12, rue d'Assas 75006 Paris



Le Partenariat avec Ginette Alumni

- **10 mentors Ginette Alumni à nos côtés en mentorat et Jurys des Business Reviews et Pitches**
- **Nous serions ravis d'inviter de nouveaux alumni à nos futures séances de Networking !**
- **Merci de parler de nous à vos enfants, vos familles, vos amis : Nous serions ravis d'accueillir de Jeunes entrepreneurs engagés pour un monde meilleur !**

MERCI !

Notre ordre du jour

- ❑ Mot d'accueil du Président et quelques consignes pratiques

■ Informations préliminaires

- ❑ Informations sur l'Ecole – Isabelle Malbet
- ❑ Le partenariat Ginette Alumni / Cowork Magis – Pauline Velin
- ❑ Le partenariat Ginette Alumni / Chemins d'Avenirs – Céline Rancoule
- ❑ Comment fonctionne le Comité Ginette Alumni aujourd'hui – Nicolas Bonnet

■ Débats et votes statutaires

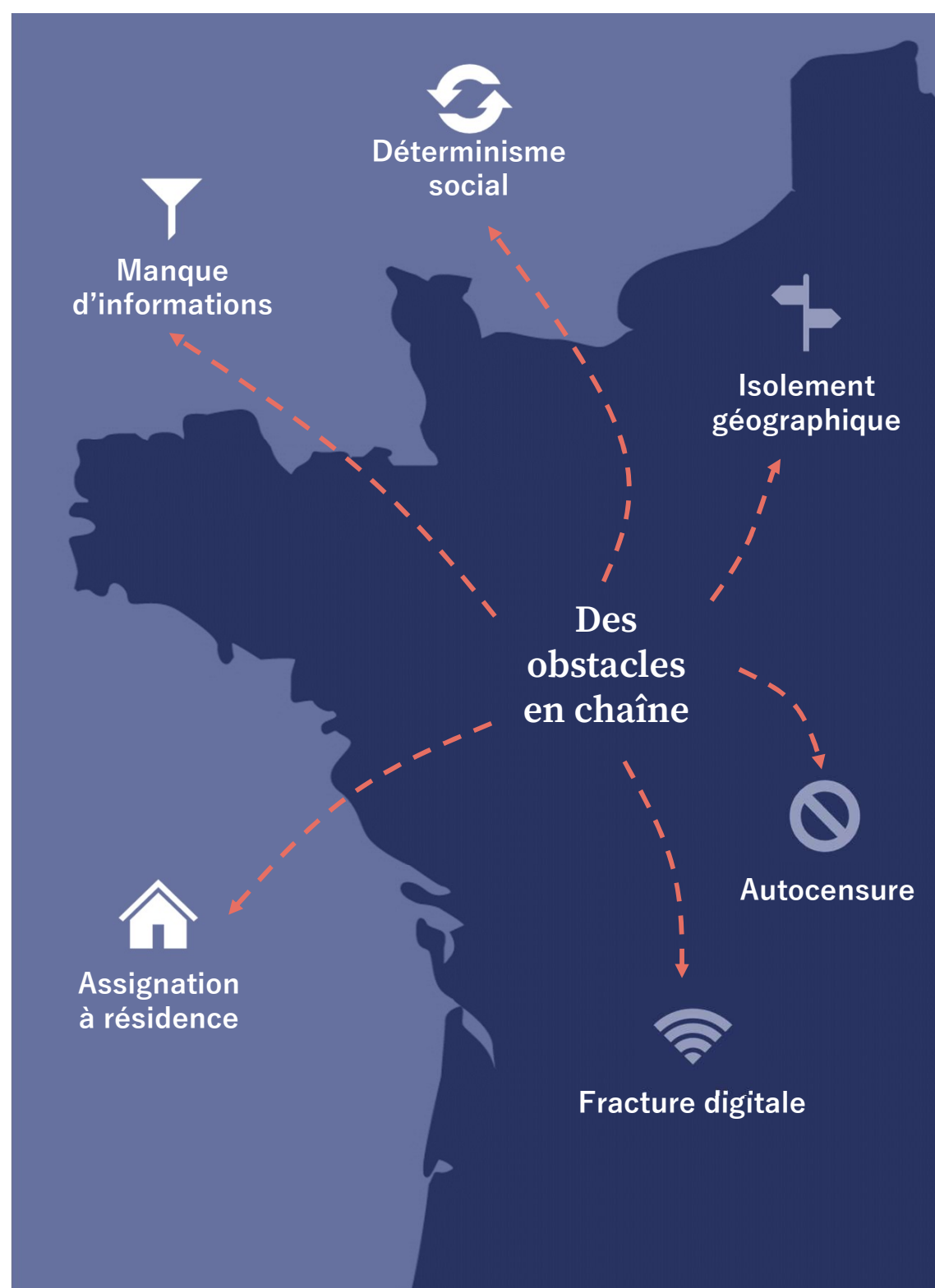
- ❑ Constitution de la « liste d'émargement » : 1^{er} vote
- ❑ Présentation du rapport financier et du rapport moral
- ❑ Proposition de barème des cotisations 2025
- ❑ Candidatures au Comité
- ❑ Votes sur les rapports, la résolution sur les cotisations et les candidats

Au cœur des fractures : la jeunesse des territoires

- 60% de la jeunesse française grandit hors des grands centres urbains¹.
- Ces 10 millions de jeunes rencontrent une chaîne d'obstacles qui bride leurs aspirations : biais d'informations, autocensure, assignation à résidence, manque d'opportunités académiques, culturelles et professionnelles, fracture numérique.
- Résultat : la fracture entre les jeunes des territoires et ceux des grandes métropoles est frappante lorsqu'il s'agit de leur avenir.

➤ **Malgré le nombre de jeunes concernés et les coûts économiques, sociaux et politiques pour la société, ces problématiques demeurent dans l'angle mort des politiques publiques et des dispositifs d'égalité des chances.**

1. Source INSEE



Chemins d'avenirs

Pour que les jeunes des zones rurales et des petites villes de France aient les mêmes chances de réaliser leur potentiel que leurs camarades des grandes métropoles.

Les missions de l'association

1 Changer la vie des jeunes

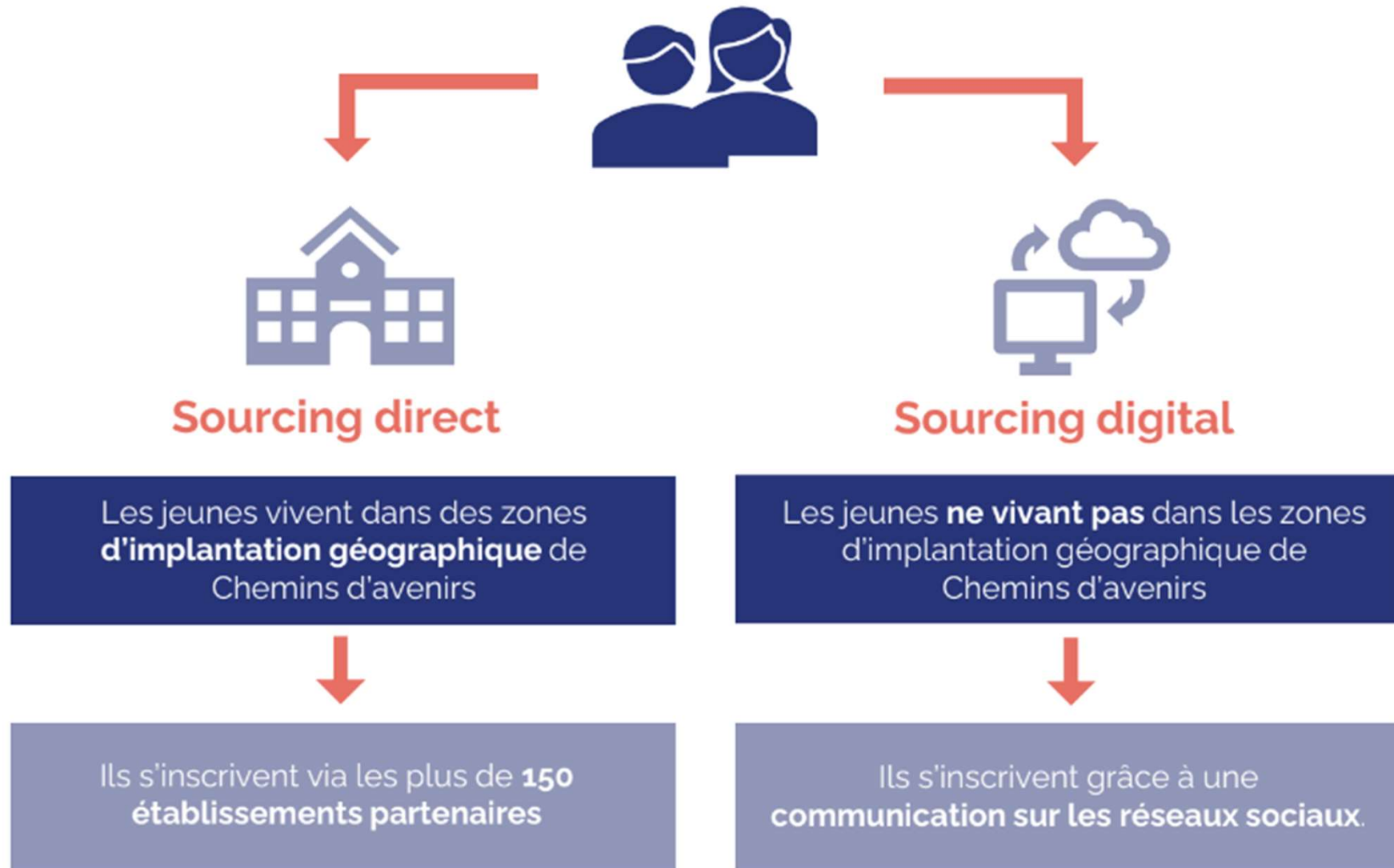
par un accompagnement individuel et sur mesure créé pour les jeunes ruraux et des petites villes dans la construction de leur parcours académique, professionnel et citoyen.

2 Changer le monde dans lequel ils évoluent

En faisant évoluer les politiques publiques, les associations, les entreprises en faveur de la diversité territoriale.

Focus sur la mission 1

Une méthode d'acquisition des jeunes locale et nationale



Focus sur la mission 2

Notre approche opérationnelle : un accompagnement à 360°



**Mentorat
individuel et
personnalisé**

+



**Formations et
ateliers**

+



**Opportunités
différenciantes**



Ouverture professionnelle

Stages, live métiers, rencontres
avec des pros, relecture de CV

Ouverture culturelle

Sorties culturelles,
représentations dans les
établissements

Événements d'empowerment

Rencontres Jeunesse et
territoires, webinaires
inspirants

Aides concrètes

Bourses, hébergement,
préparation à des concours

Une méthode holistique

Agissant sur chaque frein
rencontré par les jeunes
ruraux

SE CONNAITRE



CONFIANCE EN SOI



NUMERIQUE

CONSTRUIRE
SON PARCOURS



MOBILITE



ENGAGEMENT

PREPARER SON INSERTION
PROFESSIONNELLE



INFORMATION



AMBITION



CULTURE



ROLE MODELE

L'engagement des futurs mentors Ginette

Quelle durée
d'**engagement** ?



1h à 2h par mois pendant **12 mois** pour le mentorat d'un **jeune**

Quel type
d'**engagement** ?



Des sessions de mentorat **à distance en vidéoconférence** encadrées par les outils pédagogiques de l'association

Qui sont les
jeunes ?



Collégiens et lycéens curieux et motivés des **zones rurales** et des **petites villes** de France

Notre ordre du jour

- ❑ Mot d'accueil du Président et quelques consignes pratiques

■ Informations préliminaires

- ❑ Informations sur l'Ecole – Isabelle Malbet
- ❑ Le partenariat Ginette Alumni / Cowork Magis – Pauline Velin
- ❑ Le partenariat Ginette Alumni / Chemins d'Avenirs – Céline Rancoule

- ❑ Comment fonctionne le Comité Ginette Alumni aujourd'hui – Nicolas Bonnet

■ Débats et votes statutaires

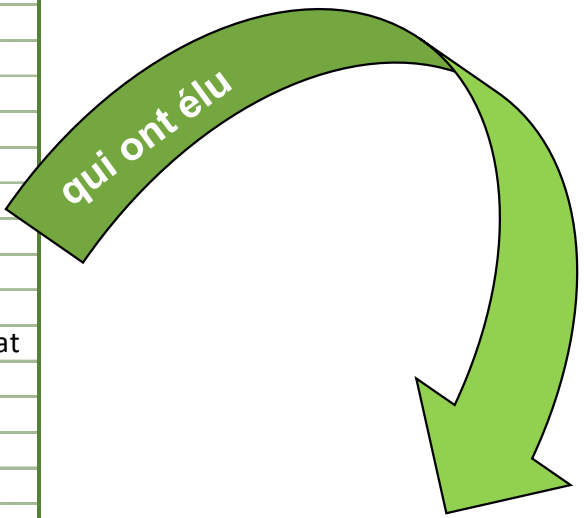
- ❑ Constitution de la « liste d'émargement » : 1^{er} vote
- ❑ Présentation du rapport financier et du rapport moral
- ❑ Proposition de barème des cotisations 2025
- ❑ Candidatures au Comité
- ❑ Votes sur les rapports, la résolution sur les cotisations et les candidats

Votre Comité aujourd'hui

Membres élus du Comité

24 Membres Elus

Alexandre Aractingi
André Perrier
Anne-Flore Maman-Larraufie
Antoine Lencou-Barème
Axelle Strain
Bernard Brax
Camille Viros Chaix
Claude Dao
Dominique Noisette
Domitille Pinta
Émeric Peyredieu du Charlat
Emmanuel Besnard
Emmanuel Roger
Jacques Monnet
Jean-David Sichel
Jean-Jacques L'Hour
Julien David
Khalid Lahbabi
Louis-Alexandre Louvet
Marc Braun
Nicolas Bonnet
Olivier Gouraud
Pierre-Dominique Marin
Stéphanie Hervier



Membres invités

6 Membres Invités

Aline Rutilly
Clémence Cailliau
Eloi Joubert
Jean-Baptiste Dubrule
Lorraine Aeberhardt
Pierre d'Adhemar

Membres associés du Comité

4 Membres associés

Isabelle Malbet
Bruno Delaunay
Hugues Garros
Philippe Perrin

Association Ginette Alumni

Sabine de Laigue
Hoani Priam

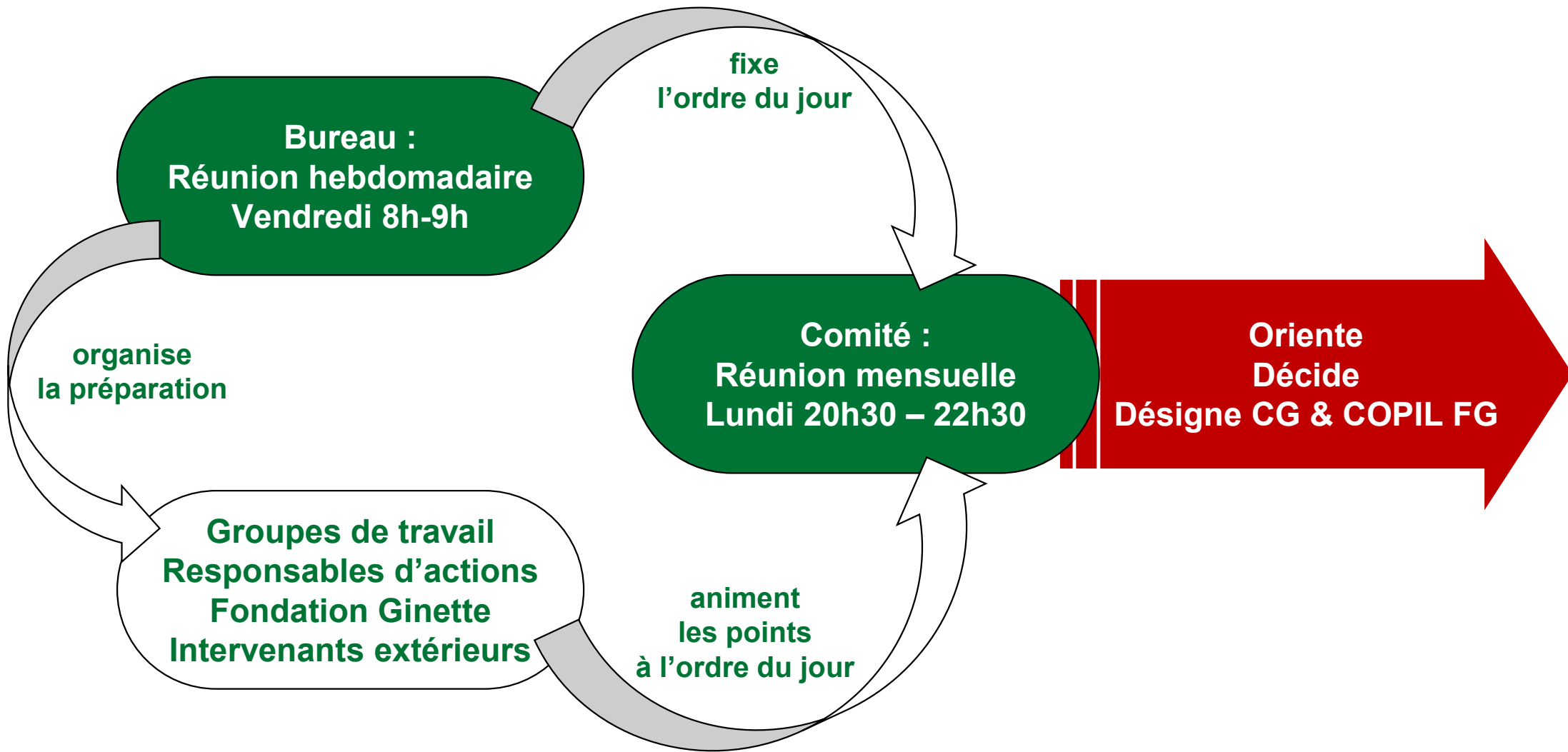
Fondation Ginette

Ariane Bouet

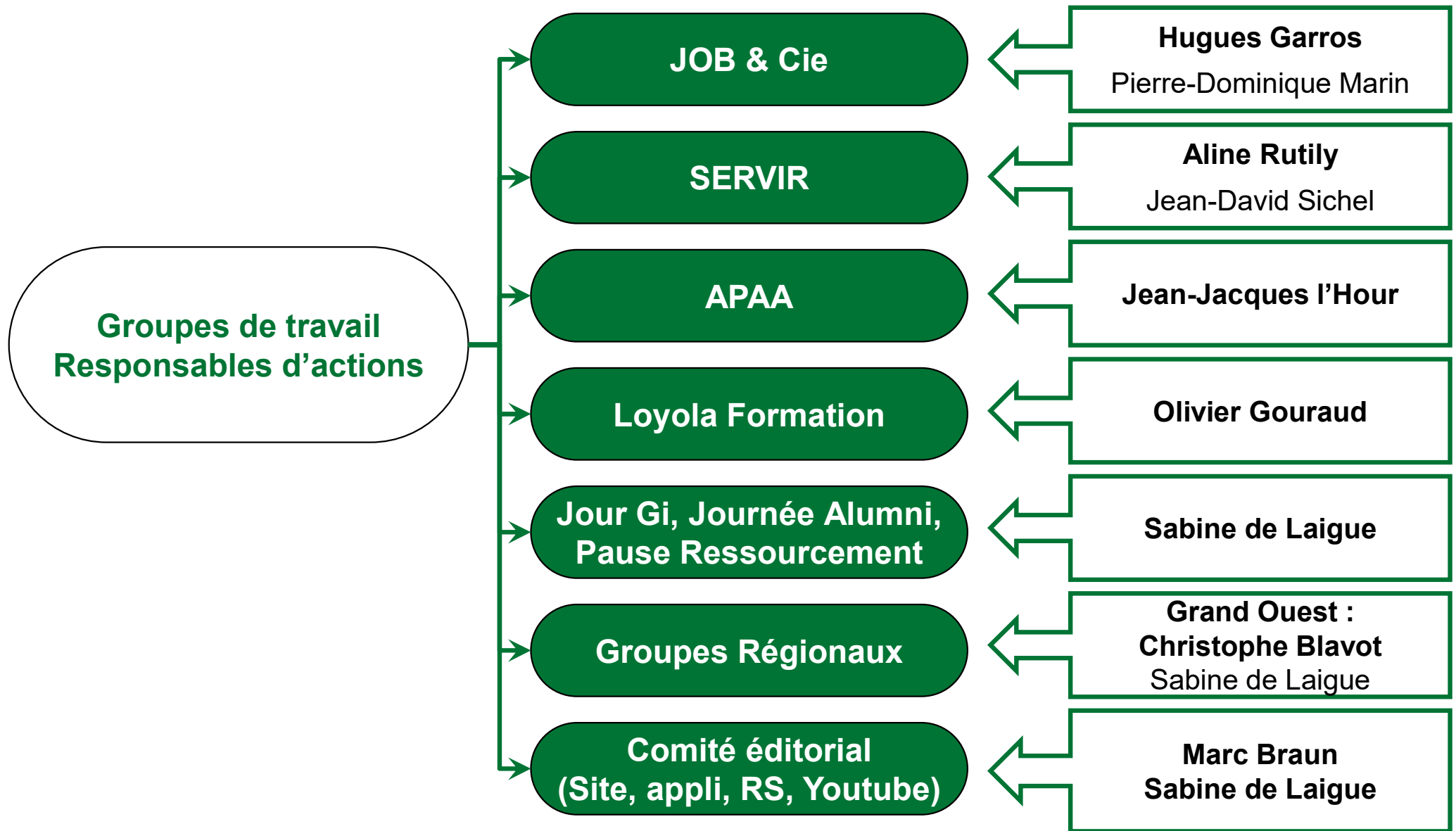
Bureau	
Jacques Monnet	Président
Julien David	Vice-Président
Alexandre Aractingi	Trésorier
Nicolas Bonnet	Secrétaire Général
Jean-Jacques L'Hour	Secrétaire Général adjoint

total 37

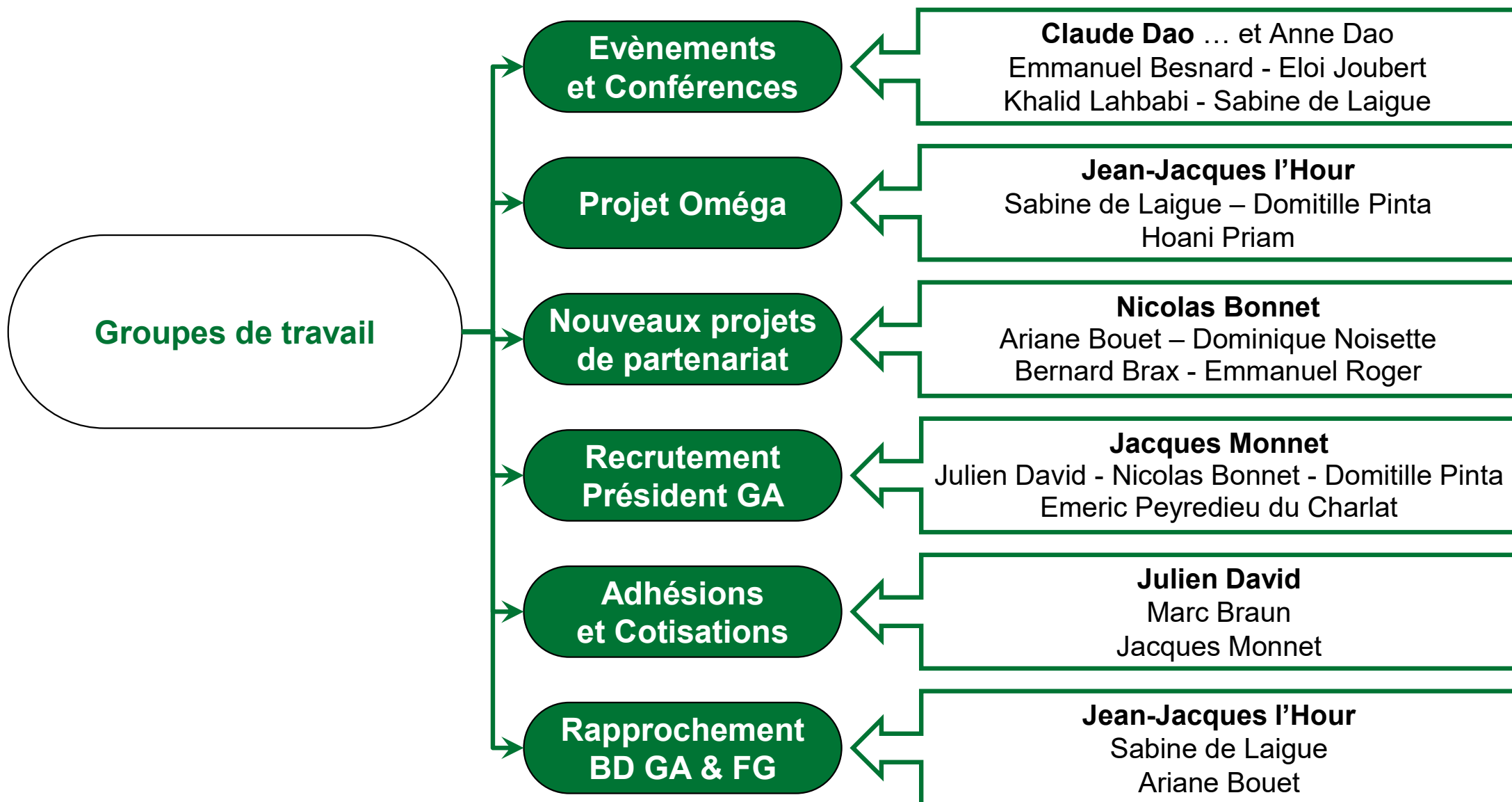
Notre fonctionnement



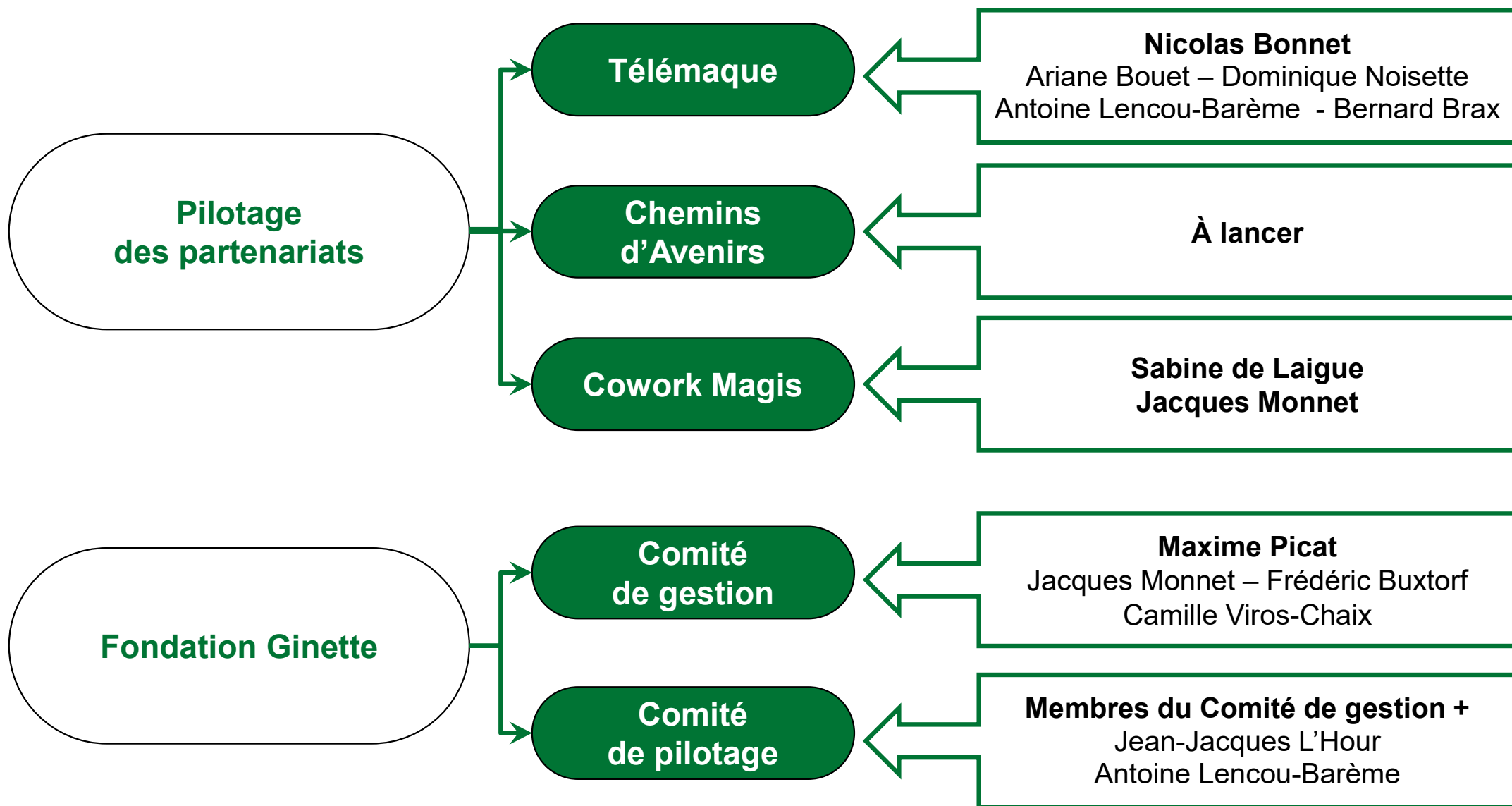
Les actions permanentes du Comité



Les actions de développement ou ponctuelles du Comité



La Fondation Ginette et les actions de partenariat du Comité



***A présent, place à
notre Assemblée Générale statutaire !***

Notre ordre du jour

- Mot d'accueil du Président et quelques consignes pratiques

■ Informations préliminaires

- Informations sur l'Ecole – Isabelle Malbet
- Le partenariat Ginette Alumni / Cowork Magis – Pauline Velin
- Le partenariat Ginette Alumni / Chemins d'Avenirs – Céline Rancoule
- Comment fonctionne le Comité Ginette Alumni aujourd'hui – Nicolas Bonnet

■ Débats et votes statutaires

- Constitution de la « liste d'émargement » : 1^{er} vote
- Présentation du rapport financier et du rapport moral
- Proposition de barème des cotisations 2025
- Candidatures au Comité
- Votes sur les rapports, la résolution sur les cotisations et les candidats

1^{ère} séquence de vote – Présence et représentation

■ « Etes-vous effectivement présent à notre AG ? »

■ Pourquoi ce 1^{er} vote ?

- Pour établir la feuille de présence (cf. Article 11.6 des statuts) des Membres Actifs présents ou représentés à l'assemblée, et permettre ensuite de déterminer si les résolutions votées sont valablement adoptées - cf. Article 12.3 des statuts :
 - ❖ « *Les décisions de l'assemblée générale doivent être prises à la majorité simple des voix des Membres Actifs présents ou représentés.* »
 - ❖ « *Par exception à ce qui précède [...], sont élus les Membres Actifs ayant recueilli sur leur nom le plus grand nombre de voix des Membres Actifs présents ou représentés, et au moins le cinquième des voix des Membres Actifs présents ou représentés, dans la limite du nombre de sièges disponibles au Comité.* »
 - ❖ Article 7 des statuts : « *Tout Membre Titulaire Ancien Élève à jour du règlement de la cotisation applicable à sa situation est désigné ci-après un "Membre Actif".* »

Pouvoirs enregistrés

Mandant	Mandataire
Emeric PEYREDIEU DU CHARLAT (1983-1985)	Alexandre ARACTINGI (1994-1997)
Anne-Flore Dr. MAMAN LARRAUFIE (2000-2002)	Jacques MONNET (1969-1971)
Axelle STRAIN (1990-1992)	Jacques MONNET (1969-1971)
Stéphanie HERVIER (2002-2004)	Jacques MONNET (1969-1971)
Emmanuel ROGER (1970-1973)	Jean-Jacques L' HOUR (1971-1973)
André PERRIER (1973-1975)	Julien David (1992-1994)
Pierre-Dominique MARIN (1965-1967)	Julien David (1992-1994)
Dimitri DE BRUCHARD (1995-1996)	Nicolas BONNET (1970-1973)
Philippe PERRIN (1989-1991)	Nicolas BONNET (1970-1973)
Lorraine AEBERHARDT (2002-2004)	Pierre D'ADHEMAR (2017-2019)

1^{ère} séquence de vote – Présence et représentation

■ Etes-vous effectivement présent à notre assemblée générale ?

Une seule réponse possible : Oui

■ Résultats :

Votes exprimés (présents)	OUI	19
Représentés (mandats)	par leur mandataire	10

Notre ordre du jour

- Mot d'accueil du Président et quelques consignes pratiques

■ Informations préliminaires

- Informations sur l'Ecole – Isabelle Malbet
- Le partenariat Ginette Alumni / Cowork Magis – Pauline Velin
- Le partenariat Ginette Alumni / Chemins d'Avenirs – Céline Rancoule
- Comment fonctionne le Comité Ginette Alumni aujourd'hui – Nicolas Bonnet

■ Débats et votes statutaires

- Constitution de la « liste d'émargement » : 1^{er} vote
- Présentation du rapport financier et du rapport moral
- Proposition de barème des cotisations 2025
- Candidatures au Comité
- Votes sur les rapports, la résolution sur les cotisations et les candidats

Résultat Amicale 2023 – (1/2 : résultat courant)

	2023	2022
PRODUITS DE FONCTIONNEMENT		
Cotisations	105 781	104 502
Dons	8 778	9 614
Produits des activités annexes (dont refacturation annuelle)	35 490	9 505
Total produits de fonctionnement	150 049	123 621
CHARGES DE FONCTIONNEMENT		
Coûts du personnel	44 501	34 578
Consommations	1 731	3 374
Services extérieurs et autres charges externes	4 791	4 145
Sous-traitance Générale	12 799	15 912
Sous-traitance SERVIR	36 101	38 765
Sous-traitance ANNUAIRE	2 608	2 209
Maintenance logiciel informatique	3 471	4 659
Assurance mandataires sociaux	405	386
Honoraires	5 400	12 779
Communication (SITE)	299	-
Dons	-	8 000
Charges diverses et cotisations	-	1 200
Voyages et déplacements	540	104
Missions et réceptions	55 444	1 725
Journée des Anciens	5 669	526
Autres charges de gestion courante	571	339
Amortissement & provisions	7 115	26 243
Total charges de fonctionnement	181 446	154 945
Résultat courant	- 31 398	- 31 325

Cotisations stables

Produits intégrant les inscriptions au Gala (18k) et le mécénat du Gala (Avencore : 8k)

Emploi d'un alternant sur l'année pleine

Des honoraires (avocats) en baisse en 2023, des à-coups possibles par la suite

Subvention du Gala des Anciens, 50k de coûts, 18k d'inscriptions et 8k de mécénat (coût net pour GA : 25k)

Résultat Amicale 2023 - (2/2 : résultat - perte)

	2023	2022
Résultat courant	- 31 398	- 31 325
PRODUITS & CHARGES FINANCIERS		
PH - Boni sur remboursement	3 785	1 243
Intérêts sur livret A	206	443
Intérêts sur livret PH	3 844	1 413
Reprise sur provisions prêts d'honneur	89 329	88 362
Dotation sur provisions prêts d'honneur	- 84 529	- 89 329
Résultat financier	12 634	2 132
PRODUITS & CHARGES EXCEPTIONNELS		
Produits excep., ant., & divers	-	2 324
Charges excep., ant., & divers	7 992	7 373
Résultat Exceptionnel	- 7 992	- 5 048
RESULTAT (Bénéfice ou Perte)	- 26 755	- 34 241

Des reprises de provision sur les PH égales aux dotations, montrant les efforts de recouvrement effectués

84 529 € : somme des soldes de PH non recouverts après 8 ans (1971 à 2015)

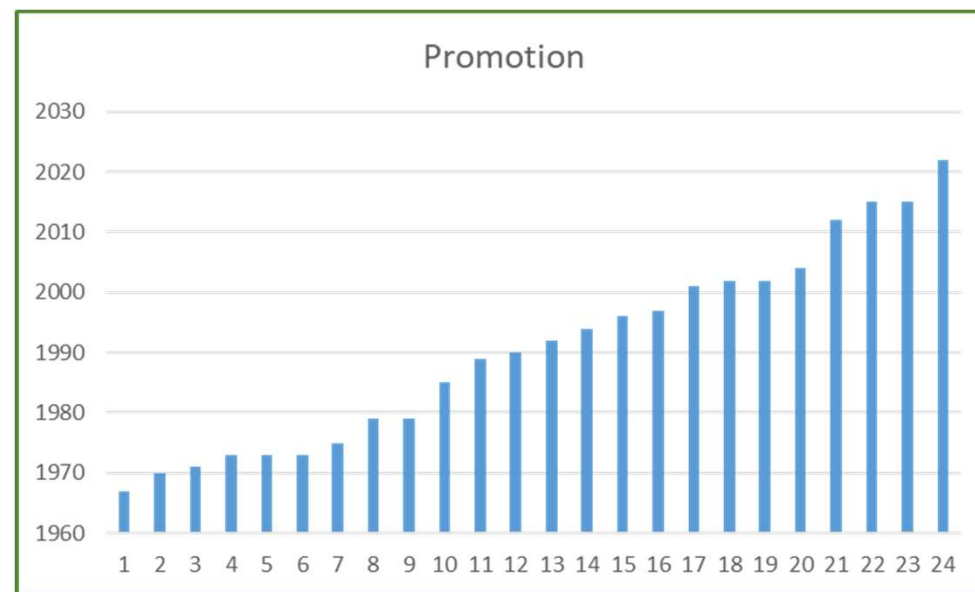
Exercice moins déficitaire en 2023 vs 2022, et qui serait bénéficiaire sans le Gala (subvention non annuelle et assumée)

Rapport moral 2023 - Les moyens humains

□ **Ginette Alumni** : Le Comité - 24 Membres Elus, âge moyen 52 ans

- ❖ 9 promo avant 1980
- ❖ 11 promo 1980-2010
- ❖ 4 promo après 2010
- ✓ Un rajeunissement de 5 ans attendu de cette AG !

□ Sabine de Laigue depuis 7 ans et l'appui d'Hoani Priam alternant bachelor



□ **Fondation Ginette** : Copil et Comité de gestion

- ❖ Président Maxime Picat (BJ 1994)
- ❖ Déléguée générale Ariane Bouet depuis octobre 2022

Rapport moral 2023 - Les moyens financiers

□ Nos ressources

- ❖ > 2500 cotisants payants – en progression
 - ✓ + 1000 non payants : religieux, chômeurs et deux dernières promotions
- ❖ Pour accroître ces effectifs :
 - ✓ Adéquation toujours plus forte de nos actions aux valeurs partagées
 - ✓ Projet Oméga
 - ✓ Fidélisation par les cotisations pluriannuelles et par prélèvement

□ Nos coûts toujours en augmentation

- ❖ inflation : charges salariales, édition et routage
- ❖ activités nouvelles : ex. premier Gala
- ❖ besoin de services extérieurs : sécurité des données, conseil juridique

Rapport moral 2023 - La Gouvernance

■ L'appui toujours plus efficaces sur nos Groupes de Travail

■ Les nouveaux partenariats

□ Télémaque

- ❖ Le mentorat « levier fort pour lutter contre les inégalités sociales et développer la fraternité dans notre société ».
- ❖ 33 Alumni mentors embarqués dans cette aventure au long cours
- ❖ Financement Fondation Ginette : 150 K€ sur 3 ans

□ Cowork Magis

- ❖ Plusieurs Alumni commencent à interagir avec les jeunes entrepreneurs

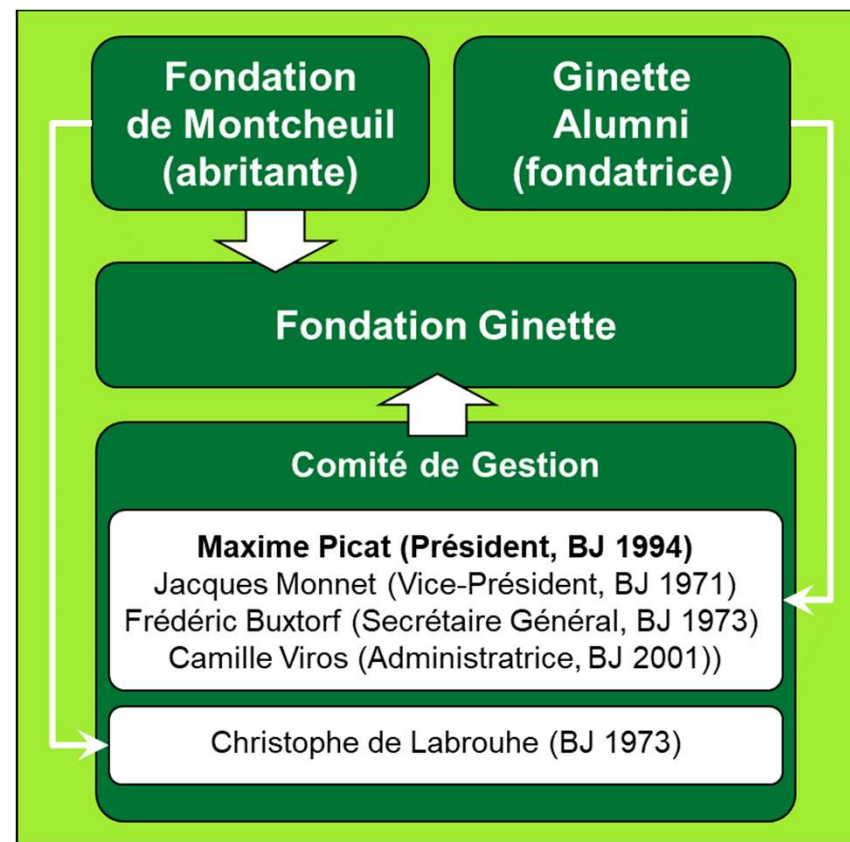
□ Chemins d'avenirs (convention signée le 18 mars !)

- ❖ « Révéler le potentiel des jeunes des zones rurales et des petites villes »
- ❖ Proposition de mentorat à distance sur un an, complémentaire de Télémaque
- ❖ Financement Fondation Ginette : 150 K€ sur 3 ans

Rapport moral 2023 - La Fondation Ginette

■ 3 axes

- ❖ **Ginette Solidarité (345 K€)**
 - ✓ 61 Internes de la Réussite
 - ✓ 24 familles soutenues financièrement
- ❖ **Ginette Insertion (150 K€)**
 - ✓ lutte contre l'exclusion et le décrochage scolaire avec Loyola Formation : AFEP, IFTO, ICAM et ARPEJ
 - ✓ Télémaque
- ❖ **Ginette Développement**
 - ✓ Inigo Volontariat & APAA (108 K€)
 - ✓ Nouveau gymnase (240 K€ en 2024)



Rapport moral 2023 - Animation de la communauté des Alumni (1/3)

□ Les outils

❖ **SERVIR**

- ✓ Jean-David Sichel après 9 numéros passe le relais à Aline Rutily (BJ 1996), rédactrice en chef à partir du numéro de juin 2024

❖ **Comité éditorial**

- ✓ Sabine de Laigue et Marc Braun
- ✓ publications sur le **Site**, vitrine permanente de Ginette Alumni et support de la base de données annuaire ... à mettre à jour par chacun !
- ✓ **Réseaux sociaux** : vie de l'Association, de l'Ecole et de la Fondation sur nos pages institutionnelles LinkedIn et Facebook
- ✓ **e-newsletter** envoyée à plus de 11000 personnes : très bon taux d'ouverture, de clics et de lecture

Rapport moral 2023 - Animation de la communauté des Alumni (2/3)

□ Les évènements 2023

- ❖ **Journée des Alumni** 1^{er} avril : > 250 participants, belles retrouvailles BJ30
 - ✓ Table ronde « Entreprendre, une aventure humaine », animée par Sabine,
 - Alexandre Pham (BJ 1994, créateur de Mistertemp)
 - Clément Dubois (BJ 2016, créateur de Epilab)
 - Claude Philippe, s.j., préfet des études à Ginette
- ❖ **Soirée de Gala** du 14 octobre au Salon des Arts et Métiers, grande nouveauté !
 - ✓ 350 anciens de 18 à 79 ans
 - ✓ Merci à Sabine, à l'équipe organisatrice : Claude Dao, Emmanuel Besnard et Khalid Lahbabi, et à notre sponsor, Avencore (Marc Aubertin (BJ 2011) !
- ❖ **Groupe Grand Ouest**, très dynamique, animé par Christophe Blavot
- ❖ **JourGi**, à date fixe du 1^{er} jeudi de décembre, toujours un franc succès
- ❖ Avec l'École :
 - ✓ « **Paroles d'Anciens** », où s'est notamment exprimé Maxime Picat
 - ✓ Offres de stages aux Premières années des prépas Commerce pendant l'été

Rapport moral 2023 - Animation de la communauté des Alumni (3/3)

□ Le projet Oméga

- ❖ Notre ambition : augmenter la représentativité de Ginette Alumni en améliorant la qualité de notre base de données, notamment en recontactant les « perdus de vue » de toutes générations
- ❖ Actions à mener par un représentant de chaque classe nommé Oméga : 650 prospects Oméga auxquels nous allons envoyer une lettre de mission
- ❖ Pilote Jean-Jacques L'Hour, avec Sabine, Hoani et Domitille Pinta

Rapport moral 2023 - JOB & Cie

- ❑ Emanation de Ginette Alumni depuis 28 ans
 - ❖ Mission : aide aux cadres en recherche d'emploi ou en projet de reconversion
- ❑ **En 2023, plusieurs évolutions**
 - ❖ 3 nouveaux jeunes accompagnateurs
 - ❖ 37 personnes accompagnées avec un taux de retour à l'emploi record de 84%
 - ❖ Nouvelle offre de suivi pendant la période de prise de poste : expérimentée et appréciée par 30% des accompagnés
 - ❖ Méthodes et outils enrichis : nouveaux modules sur la connaissance de soi et nouvel atelier de démarche réseau
 - ❖ Formation des accompagnateurs à l'approche narrative, technique innovante de coaching
- ❑ Relation étroite avec Ginette Alumni renforcée par des publications régulières dans la revue Servir et la newsletter @Servir

Rapport moral 2023 – Le travail avec l'École

❑ Bâtiments

- ❖ avec l'Association du Grand Montreuil - Président Philippe Kersalé (BJ 1987)

❑ Identification des besoins financiers des élèves

❑ Commission Diversité

- ❖ Pilote Laure Naulet (BJ 2006), VP de l'Association École Sainte Geneviève
- ❖ Membres : Isabelle Malbet, deux professeurs, le directeur de la Vie Étudiante, le précédent Président de l'Association du Grand Montreuil et Jacques Monnet
- ❖ Objectifs : diversification de l'origine sociale et géographique et parité
- ❖ Accord entre l'École et la Fédération « **Des Territoires aux Grandes Écoles** » : créée en 2017, fédération d'associations locales d'étudiants, de diplômés et d'entrepreneurs œuvrant pour l'égalité des chances et le développement de leur territoire

Rapport moral 2023 – Pour conclure

□ Des remerciements tout particuliers :

❖ aux membres du Bureau !

❖ à ceux qui quittent le Comité et dont les contributions ont été inestimables

✓ Olivier Gouraud

✓ Louis-Alexandre Louvet

✓ Anne-Flore Maman-Larraufie

✓ André Perrier

□ Et un rappel important :

dans un an votre Président arrive au terme statutaire de son mandat !

❖ A vos réseaux !

□ Rayonnez ! Participez ! Recrutez !

Notre ordre du jour

- Mot d'accueil du Président et quelques consignes pratiques

■ Informations préliminaires

- Informations sur l'Ecole – Isabelle Malbet
- Le partenariat Ginette Alumni / Cowork Magis – Pauline Velin
- Le partenariat Ginette Alumni / Chemins d'Avenirs – Céline Rancoule
- Comment fonctionne le Comité Ginette Alumni aujourd'hui – Nicolas Bonnet

■ Débats et votes statutaires

- Constitution de la « liste d'émargement » : 1^{er} vote
- Présentation du rapport financier et du rapport moral
- Proposition de barème des cotisations 2025
- Candidatures au Comité
- Votes sur les rapports, la résolution sur les cotisations et les candidats

Nombre de membres / de cotisants / de cotisants payants

Membres (élèves et anciens élèves) [1]	# 25 850
Membres hors élèves en cours d'études à l'Ecole [1]	# 25 000
Cotisants potentiels	# 25 000
Cotisants payants potentiels (hors cotisants gratuits)	# 23 000
Cotisants payants potentiels dont Ginette Alumni dispose des coordonnées mail	# 13 000
Cotisants payants potentiels dont Ginette Alumni dispose des coordonnées courrier	# 18 000
Cotisants payants (2023)	# 2 500
Cotisants non payants (2023)	# 1 000

[1] Membres figurant dans la base Ginette Alumni et non déclarés décédés.

Evolution des cotisations 2025

■ Proposition : pas d'augmentation au 1/1/2025

	2016	2017	2018	2022 & 2023	2024 & 2025	Evolution 10 ans
Cotisation individuelle (1 an)	40 €	45 €	45 €	50 €	60 €	50%
Cotisation couple (1 an)	60 €	65 €	65 €	75 €	90 €	50%
Cotisation individuelle (5 ans)	200 €	200 €	200 €	230 €	270 €	35%
Cotisation couple (5 ans)	N/A	N/A	290 €	340 €	405 €	N/A
Cotisation jeune (2 ans) (n / n+1 après sortie de l'Ecole)	Gratuit	Gratuit	Gratuit	Gratuit	Gratuit	N/A
Cotisation jeune annuelle (3 ans) (n+2/n+3/n+4 après sortie Ecole)	30 €	30 €	30 €	N/A	N/A	N/A
Cotisation jeune (3 ans) (n+2 / n+3 / n+4 après sortie Ecole)	N/A	N/A	N/A	30 €	36 €	-60%
Cotisation Religieux / Chômeurs	Gratuit	Gratuit	Gratuit	Gratuit	Gratuit	N/A
Bienfaiteur (1 an)	N/A	N/A	N/A	N/A	120 €	N/A
Bienfaiteur (5 ans)	N/A	N/A	N/A	N/A	500 €	N/A
Cotisation soutien	70 €	75 €	N/A	N/A	N/A	N/A

Notre ordre du jour

- Mot d'accueil du Président et quelques consignes pratiques

■ Informations préliminaires

- Informations sur l'Ecole – Isabelle Malbet
- Le partenariat Ginette Alumni / Cowork Magis – Pauline Velin
- Le partenariat Ginette Alumni / Chemins d'Avenirs – Céline Rancoule
- Comment fonctionne le Comité Ginette Alumni aujourd'hui – Nicolas Bonnet

■ Débats et votes statutaires

- Constitution de la « liste d'émargement » : 1^{er} vote
- Présentation du rapport financier et du rapport moral
- Proposition de barème des cotisations 2025
- Candidatures au Comité
- Votes sur les rapports, la résolution sur les cotisations et les candidats

Le Comité actuel

	Promo	2012	2013	2014	2015	2016	2017	2018	2019	2020	2021	2022	2023	1er mandat
Alexandre Aractingi	1997													2020
Emmanuel Besnard	2015													2023
Nicolas Bonnet	1973													2014
Marc Braun	2012													2022
Bernard Brax	1979													2023
Claude Dao	2015													2023
Julien David	1994													2015
Olivier Gouraud	1970													2017
Stéphanie Hervier	2004													2017
Khalid Lahbiba	2022													2023
Antoine Lencou-Barème	1990													2020
Jean-Jacques L'Hour	1973													2023
Louis-Alexandre Louvet	1996													2016
Anne-Flore Maman-Larraufie	2002													2012
Pierre-Dominique Marin	1967													2016
Jacques Monnet	1971													2013
Dominique Noisette	1979													2021
André Perrier	1975													2016
Émeric Peyredieu du Charlat	1985													2021
Domitille Pinta	2002													2023
Emmanuel Roger	1973													2023
Jean-David Sichel	1989													2020
Axelle Strain	1992													2023
Camille Viros	2001													2021

24 membres, Promo moyenne 1991

Les évolutions du Comité envisagées après l'AG

■ 5 nouvelles candidatures reçues dans les délais statutaires

	Promo	Ecole
Lorraine Aeberhardt	2004	X
Pierre d'Adhemar	2019	EM Lyon
Jean-Baptiste Dubrule	2023	HEC
Eloi Joubert	2019	HEC-X-ENSAE
Aline Rutily	1996	ESSEC

■ 3 renouvellements de mandat (2^e mandat)

- ❑ Alexandre Aractingi, Antoine Lencou-Barême, Jean-David Sichel

■ 4 sorties statutaires en fin de 2^e mandat

- ❑ Louis-Alexandre Louvet, Anne-Flore Maman-Larraufie, Pierre-Dominique Marin, André Perrier

■ 1 démission

- ❑ Olivier Gouraud, qui accepte de laisser sa place aux nouveaux candidats

■ 16 membres actuels qui poursuivent leur mandat en cours

Notre ordre du jour

- Mot d'accueil du Président et quelques consignes pratiques

■ Informations préliminaires

- Informations sur l'Ecole – Isabelle Malbet
- Le partenariat Ginette Alumni / Cowork Magis – Pauline Velin
- Le partenariat Ginette Alumni / Chemins d'Avenirs – Céline Rancoule
- Comment fonctionne le Comité Ginette Alumni aujourd'hui – Nicolas Bonnet

■ Débats et votes statutaires

- Constitution de la « liste d'émargement » : 1^{er} vote
- Présentation du rapport financier et du rapport moral
- Proposition de barème des cotisations 2025
- Candidatures au Comité
- Votes sur les rapports, la résolution sur les cotisations et les candidats

2^{ème} séquence de vote –

Approbation du rapport financier et du rapport moral

■ Approbation du rapport financier et des comptes

❖ Résolution proposée :

« L'assemblée générale des membres de l'association, après en avoir pris connaissance, approuve le rapport financier 2023 et les comptes de l'exercice clos le 31 décembre 2023 »

Question posée : *« Approuvez-vous la résolution proposée ? »*

Réponses possibles : Oui / Non / Abstention

■ Approbation du rapport moral

Résolution proposée :

« L'assemblée générale des membres de l'association, après en avoir pris connaissance, approuve le rapport moral 2023 »

Question posée : *« Approuvez-vous la résolution proposée ? »*

Réponses possibles : Oui / Non / Abstention

2^{ème} séquence de vote –

Approbation de la résolution sur le barème de cotisations 2025

□ Approbation de la résolution sur le barème des cotisations pour 2025

❖ Résolution proposée :

« L'assemblée générale des membres de l'association, après en avoir pris connaissance, approuve le barème des cotisations qui prendra effet au 1^{er} janvier 2025, inchangé par rapport au barème de 2024 »

❖ Question posée : « Approuvez-vous la résolution proposée ? »

✓ Réponses possibles : Oui / Non / Abstention

2^{ème} séquence de vote – Election des membres du Comité

■ 8 postes de membres à pourvoir au Comité

- 8 candidats,
dont 3 renouvellements
pour un 2^e mandat

2^e mandat

1.	Lorraine Aeberhardt	
2.	Alexandre Aractingi	X
3.	Pierre d'Adhemar	
4.	Jean-Baptiste Dubrule	
5.	Eloi Joubert	
6.	Antoine Lencou-Barême	X
7.	Aline Rutilly	
8.	Jean-David Sichel	X

- Question posée :
« Parmi l'ensemble des 8 candidats, lesquels souhaitez-vous voir devenir membres du Comité de l'association ? »
- Réponses possibles :
 - ❖ de 0 à 8 noms cochés

2^{ème} séquence de vote - Résultats des votes

■ Approbation du rapport financier et des comptes

	<i>Réponse</i>	<i>Nb</i>	<i>%</i>
Votes exprimés	OUI	29	100,0%
	NON	0	0,0%
	ABSTENTION	0	0,0%
Membres cotisants présents ou représentés		29	100,0%
Votes non exprimés		0	0,0%

■ Approbation du rapport moral

	<i>Réponse</i>	<i>Nb</i>	<i>%</i>
Votes exprimés	OUI	29	100,0%
	NON	0	0,0%
	ABSTENTION	0	0,0%
Membres cotisants présents ou représentés		29	100,0%
Votes non exprimés		0	0,0%

2^{ème} séquence de vote - Résultats des votes

■ Approbation du barème de cotisations pour 2025

	<i>Réponse</i>	<i>Nb</i>	<i>%</i>
Votes exprimés	OUI	29	100,0%
	NON	0	0,0%
	ABSTENTION	0	0,0%
Membres cotisants présents ou représentés		29	100,0%
Votes non exprimés		0	0,0%

2^{ème} séquence de vote - Résultats des votes

	<i>2e mandat</i>	<i>Nb de votes pour</i>	<i>%</i>	<i>Rang</i>
1. Lorraine Aeberhardt		28	96,6%	1
2. Alexandre Aractingi	X	28	96,6%	1
3. Pierre d'Adhemar		28	96,6%	1
4. Jean-Baptiste Dubrule		28	96,6%	1
5. Eloi Joubert		28	96,6%	1
6. Antoine Lencou-Barême	X	28	96,6%	1
7. Aline Rutilly		28	96,6%	1
8. Jean-David Sichel	X	28	96,6%	1

Membres cotisants présents ou représentés

29

Merci à tous de votre participation



... et félicitations aux nouveaux élus !